



АДМИНИСТРАЦИЯ ГОРОДА ПЕРМИ
ДЕПАРТАМЕНТ ЗЕМЕЛЬНЫХ ОТНОШЕНИЙ

РЕШЕНИЕ

О размещении объектов № 1355 от 24.07.2019

г. Пермь, ул. Сибирская, 15

Департамент земельных отношений администрации города Перми в соответствии с пунктом 3 статьи 39.36 Земельного кодекса Российской Федерации, Положением о порядке и условиях размещения объектов на землях или земельных участках, находящихся в государственной или муниципальной собственности, на территории Пермского края без предоставления земельных участков и установления сервитутов, утвержденным постановлением Правительства Пермского края от 22.07.2015 № 478-п

разрешает: Ширинкину Сергею

размещение объекта: проезды, в том числе вдольтрассовые, и подъездные дороги, для размещения которых не требуется разрешения на строительство

на землях: государственная собственность на которые не разграничена

на срок: 11 месяцев

местоположение: г. Пермь, Индустриальный район, ул. Малая.

Территория, согласно схеме, расположена в зоне с особыми условиями использования территорий: приаэродромная территория аэродрома аэропорта Большое Савино.

Ширинкину С.В. соблюдать правила охранных зон воздушного пространства, установленные постановлением Правительства Российской Федерации от 11.03.2010 № 138 «Об утверждении Федеральных правил использования воздушного пространства Российской Федерации».

Приложение: схема предполагаемых к использованию земель или части земельного участка на 1 л. в 1 экз.

Начальник отдела
предоставления земельных участков
по работе с юридическими лицами



Н.М. Санникова

СХЕМА ПРЕДПОЛАГАЕМЫХ К ИСПОЛЬЗОВАНИЮ ЗЕМЕЛЬ ИЛИ ЧАСТИ ЗЕМЕЛЬНОГО УЧАСТКА

Объект: Проезды, в том числе одолытрассовые, и подъездные дороги
Местоположение: Пермский край, г. Пермь, Индустриальный район, ул. Малая
Площадь земель или части земельного участка, кв.м.: 46
Категория земель: земли населенных пунктов
Вид разрешенного использования: отсутствует

КАТАЛОГ КООРДИНАТ, м

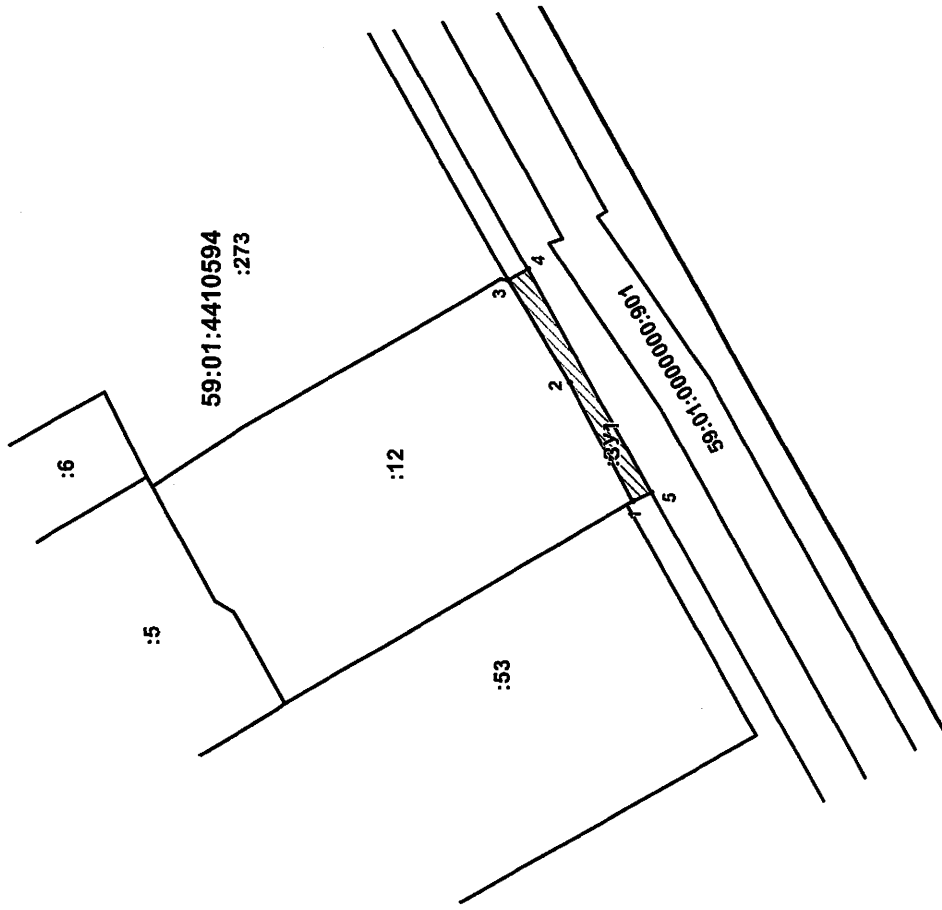
№ точки границы	X	Y
1	515356,78	2230891,34
2	515362,86	2230802,73
3	515368,77	2230912,55
4	515366,95	2230913,58
6	515354,98	2230892,20

ОПИСАНИЕ ГРАНИЦ СМЕЖНЫХ ЗЕМЛЕПОЛЬЗОВАТЕЛЕЙ:

земельный участок
от т.1 до т.2 с кадастровым номером 59:01:4410594:12
от т.2 до т.1 городские земли

УСЛОВНЫЕ ОБОЗНАЧЕНИЯ:

- 59:01:4410594:12 - номер кадастрового квартала
- ЗУ1 - номер земельного участка
- обозначение территории проектируемого размещения Объекта
- граница кадастрового квартала
- существующая часть границ, выходящая в ЕГРН сведения о которой доступны для определения ее местоположения
- граница проектируемого размещения Объекта
- характерная точка границ территории размещения Объекта



Масштаб 1:500

ВЕРНО

Заявитель:

М.П.

Щиринкин С.В.

подпись, расшифровка подписи